

Experte en structures métalliques complexes, la société VILQUIN met au service de ses clients nationaux et internationaux des compétences combinées en matière d'études, de fabrication et de montage.

Les équipes VILQUIN interviennent dans le cadre d'opérations variées réclamant un niveau de technicité élevé et continuellement renouvelé.

La société VILQUIN répond aux besoins des clients les plus exigeants, et ce dans de nombreux domaines, parmi lesquels la production d'énergies, la défense nationale ou les activités ferroviaires et aéroportuaires.

Les chantiers régulièrement confiés à la société VILQUIN concernent aussi des ouvrages accueillant le public tels que des bâtiments d'enseignement, des parcs d'exposition et des congrès, des installations sportives ou des établissements de santé et de soins.

Créée en 1946 à Jarnac au cœur du cognaçais, la société VILQUIN s'adosse depuis 1983 à la puissance du groupe FAYAT dont elle a intégré la division Métal.

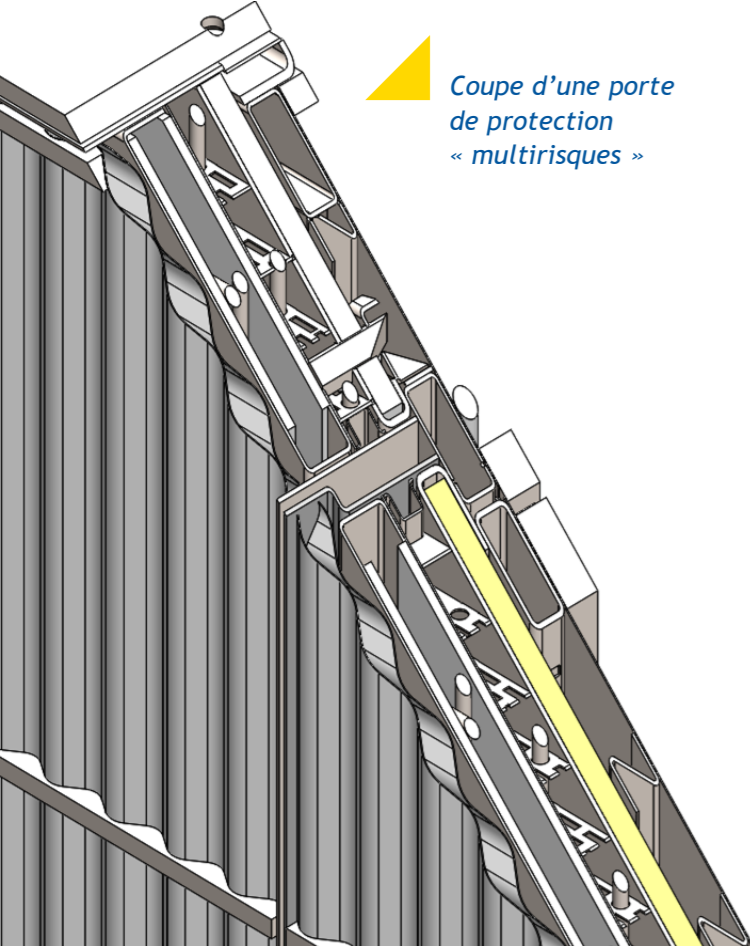


Armée et sécurité

- Assemblage par rivetage à chaud
- Centres commerciaux et surfaces de vente
- Education et santé
- Equipements culturels et sportifs
- Logistique et entreposage
- Parcs de stationnements
- Passerelles
- Traitement des déchets et de l'eau
- Transports et énergies
- Racks
- Renforcement (parasismique et en sous-œuvre)

ARMÉE ET SÉCURITÉ

30 ans de performance certifiée



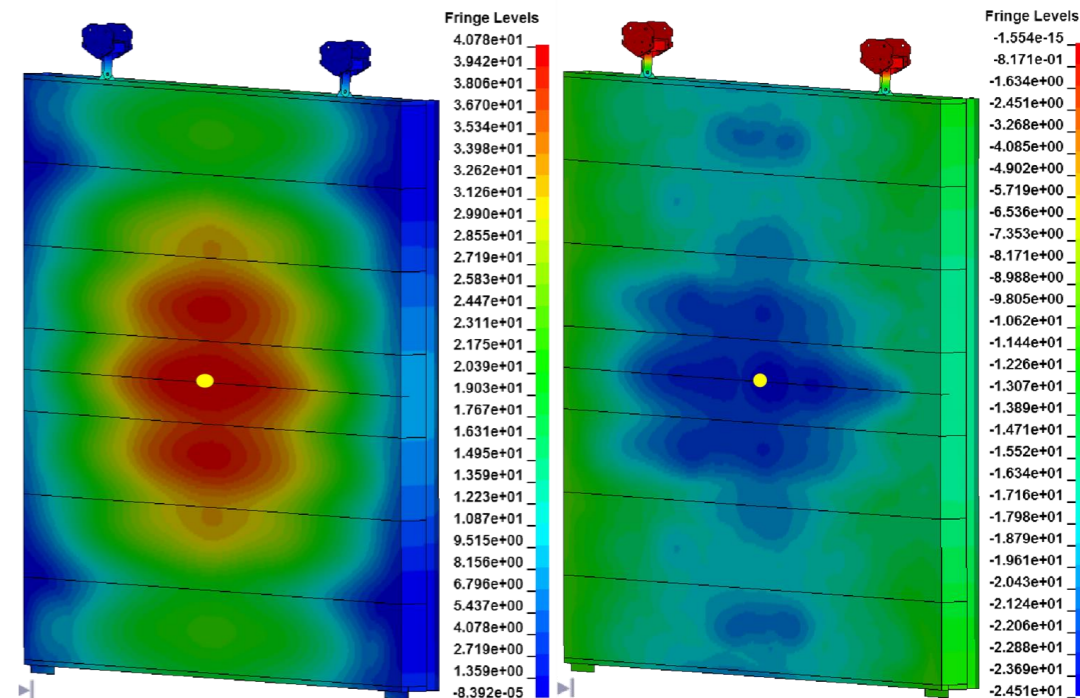
Coupe d'une porte de protection « multirisques »

VILQUIN SAS innove depuis plus de 30 ans dans le domaine de la conception sur mesure, de la construction, de la pose et de la mise en œuvre de portes de sécurité multirisques.

Notre entreprise met au service de ses clients son esprit de créativité répondant ainsi efficacement à tous les enjeux spécifiques.

Nos solutions techniques sont conformes aux normes les plus exigeantes.

Calcul du dimensionnement au souffle d'une porte anti-souffle



SOLUTIONS

DISPOSITIFS DE PROTECTION « MULTI-RISQUES »

SYSTÈME ANTI-SOUFFLE (sur demande)

Conforme aux normes EN13124-1 / EN13123-1

SYSTÈME PARE-BALLES niveaux FB3 et FB4

Conforme aux normes EN1522 / EN1523

SYSTÈME ANTI-EFFRACTION

Conforme aux normes EN1627 / EN1628 / EN1629 / EN1630

QUELQUES REFERENCES

PORTES ANTI-SOUFFLE

Centrales nucléaires : Blayais, Civaux, Gravelines, Chooz, Bugey

Bases militaires : Toul-Rosières, Cognac-Chateaubernard, Bourges, Tourris

Centre d'Essais des Landes (CEL)

PORTES ANTI-SOUFFLE ET ANTI-INTRUSION

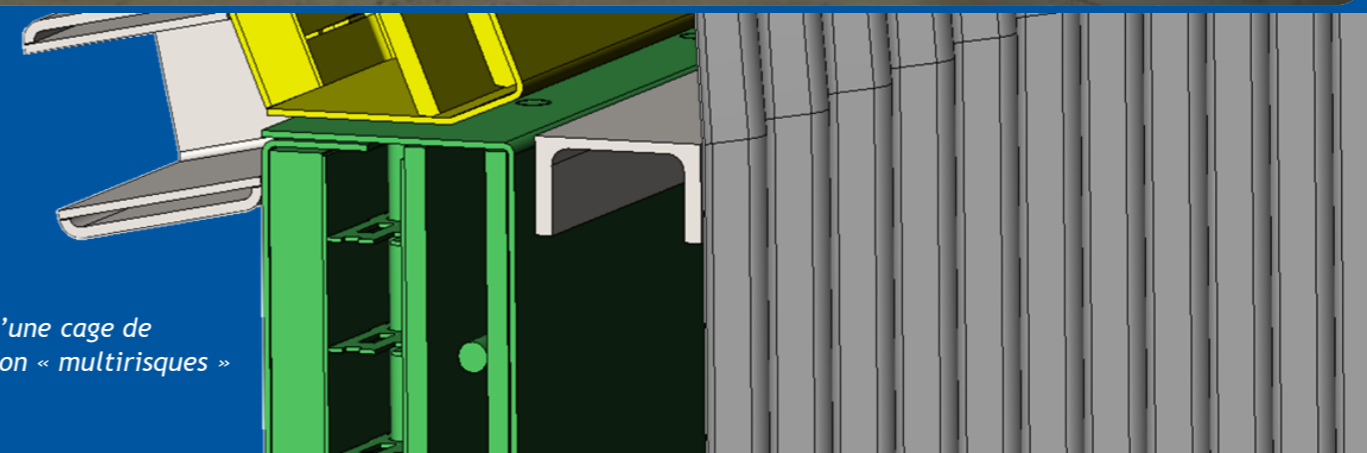
Conception de prototypes de portes de sécurité anti-souffle et anti-intrusion

Base militaire de Canjuers

Ministère de la Défense



Porte anti-souffle (base militaire de Canjuers)



Coupe d'une cage de protection « multirisques »