

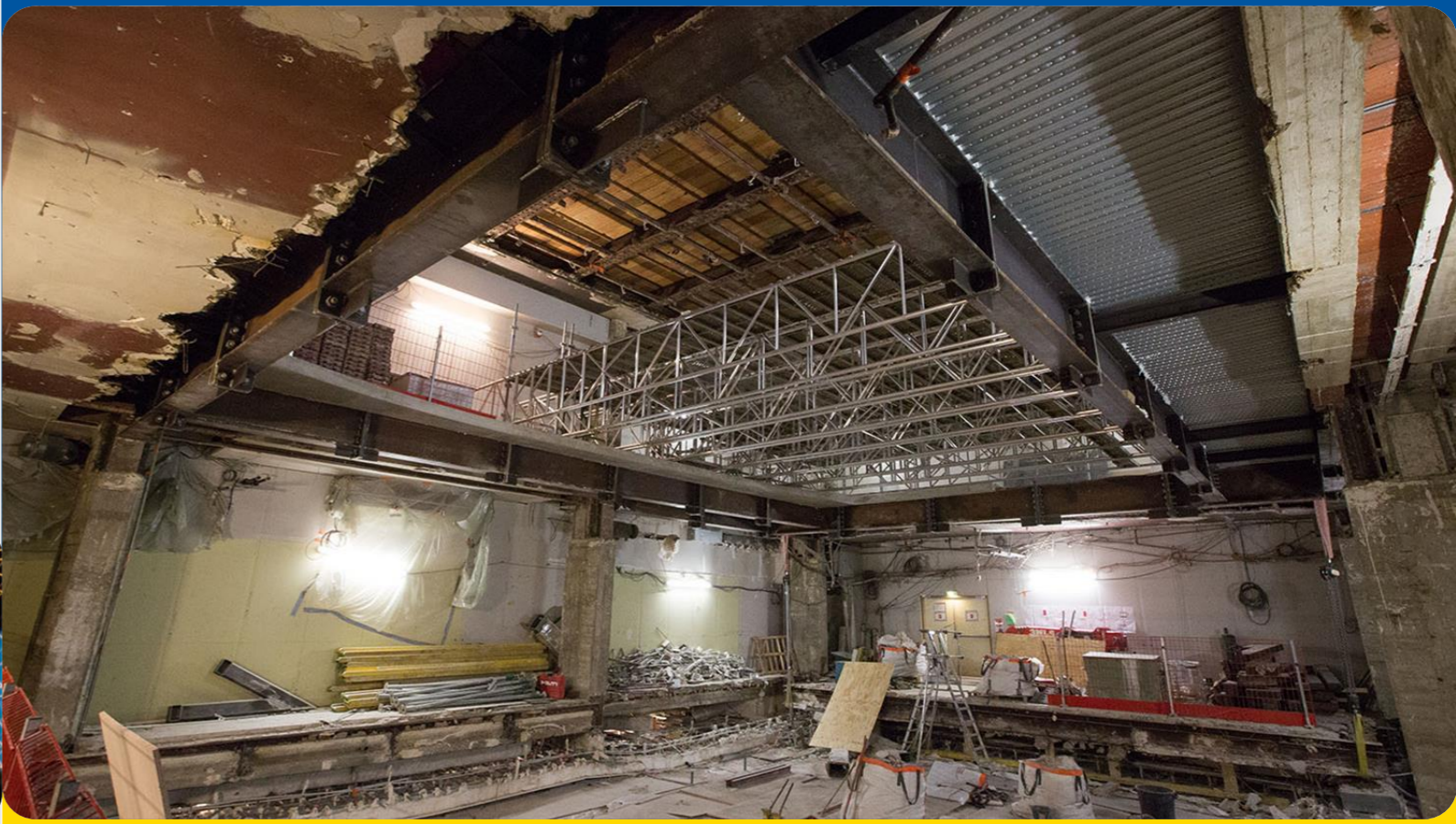
Experte en structures métalliques complexes, la société VILQUIN met au service de ses clients nationaux et internationaux des compétences combinées en matière d'études, de fabrication et de montage.

Les équipes VILQUIN interviennent dans le cadre d'opérations variées réclamant un niveau de technicité élevé et continuellement renouvelé.

La société VILQUIN répond aux besoins des clients les plus exigeants, et ce dans de nombreux domaines, parmi lesquels la production d'énergies, la défense nationale ou les activités ferroviaires et aéroportuaires.

Les chantiers régulièrement confiés à la société VILQUIN concernent aussi des ouvrages accueillant le public tels que des bâtiments d'enseignement, des parcs d'exposition et des congrès, des installations sportives ou des établissements de santé et de soins.

Créée en 1946 à Jarnac au cœur du cognaçais, la société VILQUIN s'adosse depuis 1983 à la puissance du groupe FAYAT dont elle a intégré la division Métal.



Armée et sécurité

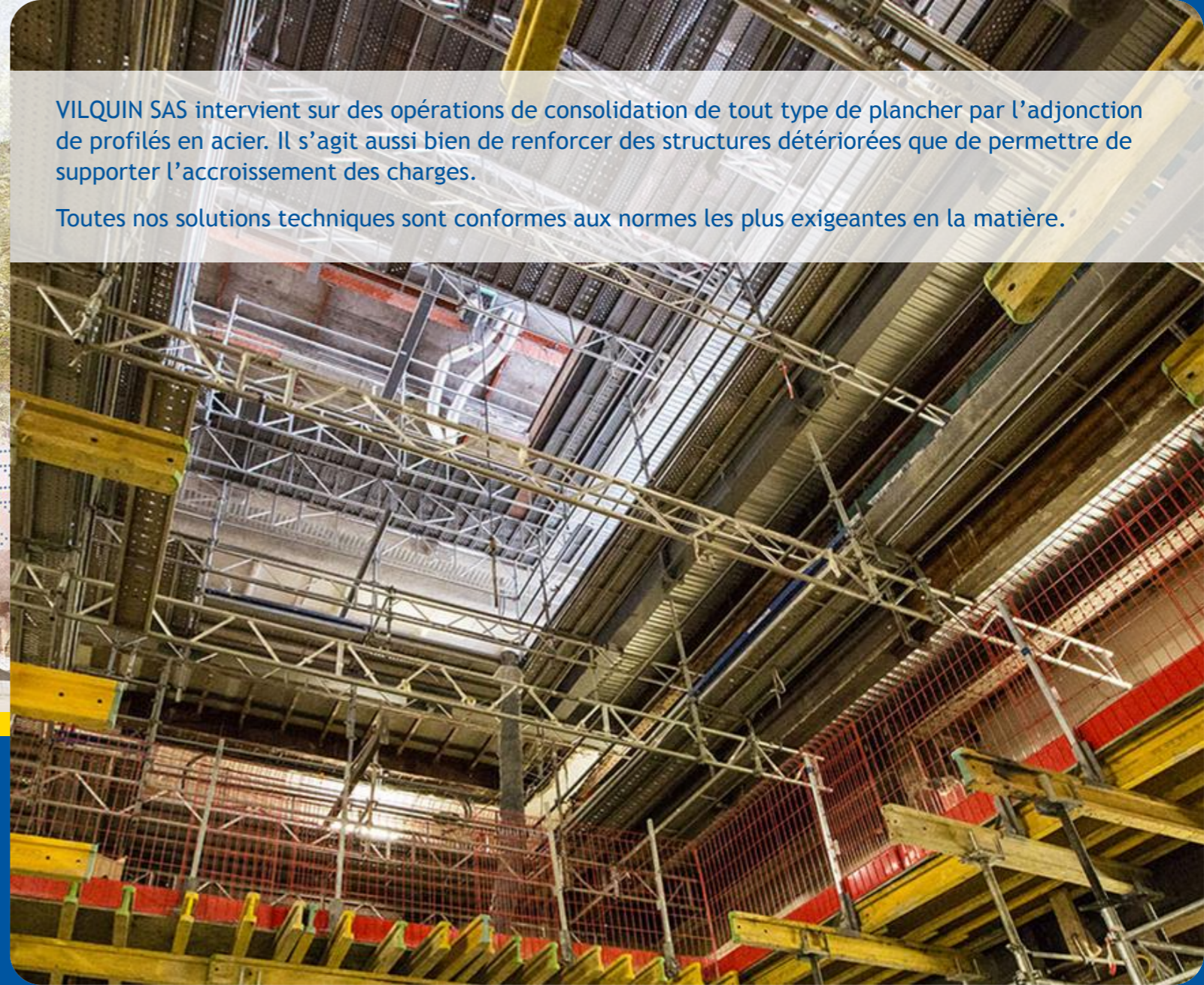
- Assemblage par rivetage à chaud
- Centres commerciaux et surfaces de vente
- Education et santé
- Equipements culturels et sportifs
- Logistique et entreposage
- Parcs de stationnements
- Passerelles
- Traitement des déchets et de l'eau
- Transports et énergies
- Racks
- Renforcement (parasismique et en sous-œuvre)

RENFORCEMENTS

Parasismique / Sous-œuvre



Médiathèque Saint-Michel-Sur-Orge (91)



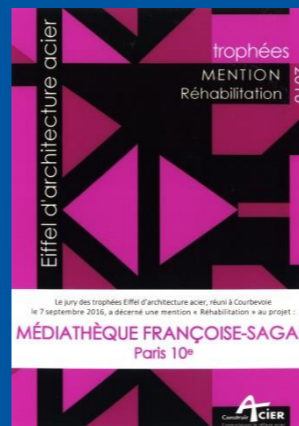
VILQUIN SAS intervient sur des opérations de consolidation de tout type de plancher par l'adjonction de profilés en acier. Il s'agit aussi bien de renforcer des structures détériorées que de permettre de supporter l'accroissement des charges.

Toutes nos solutions techniques sont conformes aux normes les plus exigeantes en la matière.

Réhabilitation du bâtiment Printemps Haussmann

QUELQUES REFERENCES (sous-œuvre)

- # **RÉHABILITATION DE L'HÔPITAL BROUSSAIS (2012)**
Ville de Paris (75)
- # **RECONVERSION DES ENTREPÔTS MAC DONALD EN UN PÔLE MULTI-EQUIPEMENTS (2013)**
Ville de Paris (75)
- # **RÉHABILITATION DU BÂTIMENT PRINTEMPS-HAUSSMAN (2015)**
Ville de Paris (75)
- # **RÉHABILITATION DE LA MÉDIATHÈQUE SAINT-LAZARE (2015)**
Ville de Paris (91)
- # **RENFORCEMENT D'UN PLANCHER BETON CENTRE COMMERCIAL FOOD COURT (2017)**
Ville de Paris (75)
- # **RÉHABILITATION MÉDIATHÈQUE F. SAGAN (2017)**
Saint-Michel-Sur-Orge (91)



TROPHEES ACIER 2016 : MEDIATHEQUE FRANCOISE SAGAN
Les trophées Eiffel de l'architecture acier distinguent des projets remarquables utilisant l'acier et construits sur le territoire français. Ils récompensent les réalisations architecturales qui témoignent de la vitalité et de la qualité de la construction acier en France.

QUELQUES REFERENCES (parasismique)

- # **RÉHABILITATION DE CHU CLERMONT-FERRAND (2012)**
Ville de Clermont-Ferrand (63)